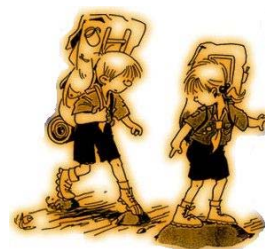




## **EQUIPAGGIAMENTO PER LE USCITE**

### **Uniforme**

- Uniforme completa con tutti i distintivi (in buono stato)
- Maglione blu dell'uniforme
- Pantaloni(gonna) lunghi o corti blu (della divisa!)
- Maglietta dell'uniforme (facoltativa)



### **Come fare lo zaino**

Per mantenere l'ordine nello zaino è consigliabile che l'equipaggiamento seguente sia suddiviso in sacchetti (impermeabili).

La pesantezza degli indumenti dovrà ed adeguata alla stagione.

### **Sacchetto : Biancheria e vestiario di ricambio**

- Almeno un ricambio intimo;
- Almeno una calza (cotone o lana);
- Una magliette (cotone o lana);

### **Sacchetto : Pulizia e cura del corpo**

- Sapone con astuccio;
- Spazzolino con dentifricio;
- Deodorante;
- Pettine;
- Asciugamano ;

### **Sacchetto : Per dormire**

- Sacco a pelo (estivo o invernale);
- Materassino o stuoino;
- Tuta o pigiama ;

### **Sacchetto : Per mangiare e bere**

- Posate;
- Tazza o bicchiere;
- Tovagliolo (anche di carta);
- Borraccia

### **Sacchetto : Per le calzature**

- Un paio di Scarpe da tennis di ricambio ;
- Ciabatte,



## Sacchetto : Per il freddo e la pioggia

- Giacca a vento o piumino;
- Poncho impermeabile;
- Maglione (almeno quello dalla divisa);

## Sacchetto : Di utilità

- Torcia elettrica ;
- Quaderno di caccia ;
- Vangelo e/o Bibbia;
- Sacchetto vuoto per riporre gli indumenti sporchi;

## Raccomandazioni

Il cibo necessario per le uscite deve adeguato alle esigenze personali e collocato in contenitori (meglio rigidi) e di adeguata durata di conservazione uno o due giorni).

Tutto l'equipaggiamento dovrà essere contenuto all'interno dello zaino, evitando di collocare sacchetti esterni (nel caso, il contenitore deve essere di materiale robusto e con un segno di riconoscimento del proprietario).

**Lo Staff E/G**